

# Solutions informatiques : efficacité, simplicité et réalisme

L'intérêt grandissant des paysagistes pour les solutions informatiques proposées par les professionnels est réel. En plus des logiciels de gestion, des fournisseurs proposent aujourd'hui des logiciels de dessin et de retouches d'images toujours plus simples à utiliser, et de mieux en mieux adaptés aux besoins propres des paysagistes.

La société Alsève édite le logiciel Dream'flore depuis 13 ans. C'est aujourd'hui la huitième version du logiciel, et le produit a évolué, pour se rapprocher au plus près des attentes - spécifiques - des professionnels du paysage. Deux autres logiciels, également conçus par la société Alsève, permettent la retouche d'images (Foto'flore) et l'élaboration de plans de jardins (Design'flore). « Les trois logiciels sont indépendants les uns des autres, et vendus séparément », précise immédiatement Didier Nicolas, le gérant d'Alsève.

Dream'flore est un logiciel de gestion clairement orienté vers les entrepreneurs du paysage. Les fonctions de base du logiciel, au nombre de sept, peuvent être accompagnées de modules optionnels (neuf sont disponibles). « Tout dépend des besoins de l'entreprise, mais nous essayons de proposer des solutions pour chaque contexte, reprend Didier Nicolas : notre produit est adapté à tous les types d'entreprises, qu'elles aient un ou cent salariés ».

## Sept fonctions de base, neuf options

En effet, quand on se penche sur les fonctions de base de Dream'flore, force est de constater que c'est un outil complet de gestion, avec des spécificités qui facilitent le travail des paysagistes. Les fonctions de base (voir encadré) sont celles, fondamentales, que l'on retrouve pour un logiciel de gestion classique. Gestion des clients d'abord, grâce à un système de fiches individuelles qui sont le point de départ de toute la gestion du client, et qui donnent accès à toutes les informations relatives à ce client :

devis, commandes, contrats et factures. Le suivi commercial, les devis, commandes clients, facturations et utilitaires sont les autres outils de ce logiciel de gestion, que Didier Nicolas a voulu rendre très convivial : « nous avons créé cet outil pour qu'il réponde le plus précisément possible aux attentes des paysagistes en matière de rigueur, de gain de temps et d'efficacité ». La version huit de Dream'flore contient par ailleurs - à titre gratuit - une bibliothèque de végétaux, ce qui permet au paysagiste d'illustrer ses devis et de les rendre ainsi moins abstraits pour les clients. Autre innovation, synonyme de gain de temps pour l'utilisateur, le système de facturation, qui permet de facturer les devis sans ressaisie autre que les changements constatés lors de la réalisation du chantier.

## Des outils adaptés à la réalité des paysagistes

Le logiciel, seul, coûte 1290 Euros hors taxes, et chaque option supplémentaire est payante. Toutes les options ont été élaborées dans le but de répondre à des besoins précis, comme l'affirme Didier Nicolas : « l'exemple qui me vient à l'esprit concerne les services d'aide à la personne. Aujourd'hui, un client sur deux, chez nous, monte au sein de son entreprise un service d'aide à la personne. Ce genre de services est en pleine expansion au sein des entreprises du paysage et nécessite une attestation fiscale, document que le logiciel édite automatiquement. C'est donc une

démarche en moins à faire pour le paysagiste ».

Autre exemple, toujours disponible en option, la gestion des contrats d'entretien, qui peut se révéler être, pour les professionnels, un véritable casse-tête à renouveler, à mettre à jour et à facturer.

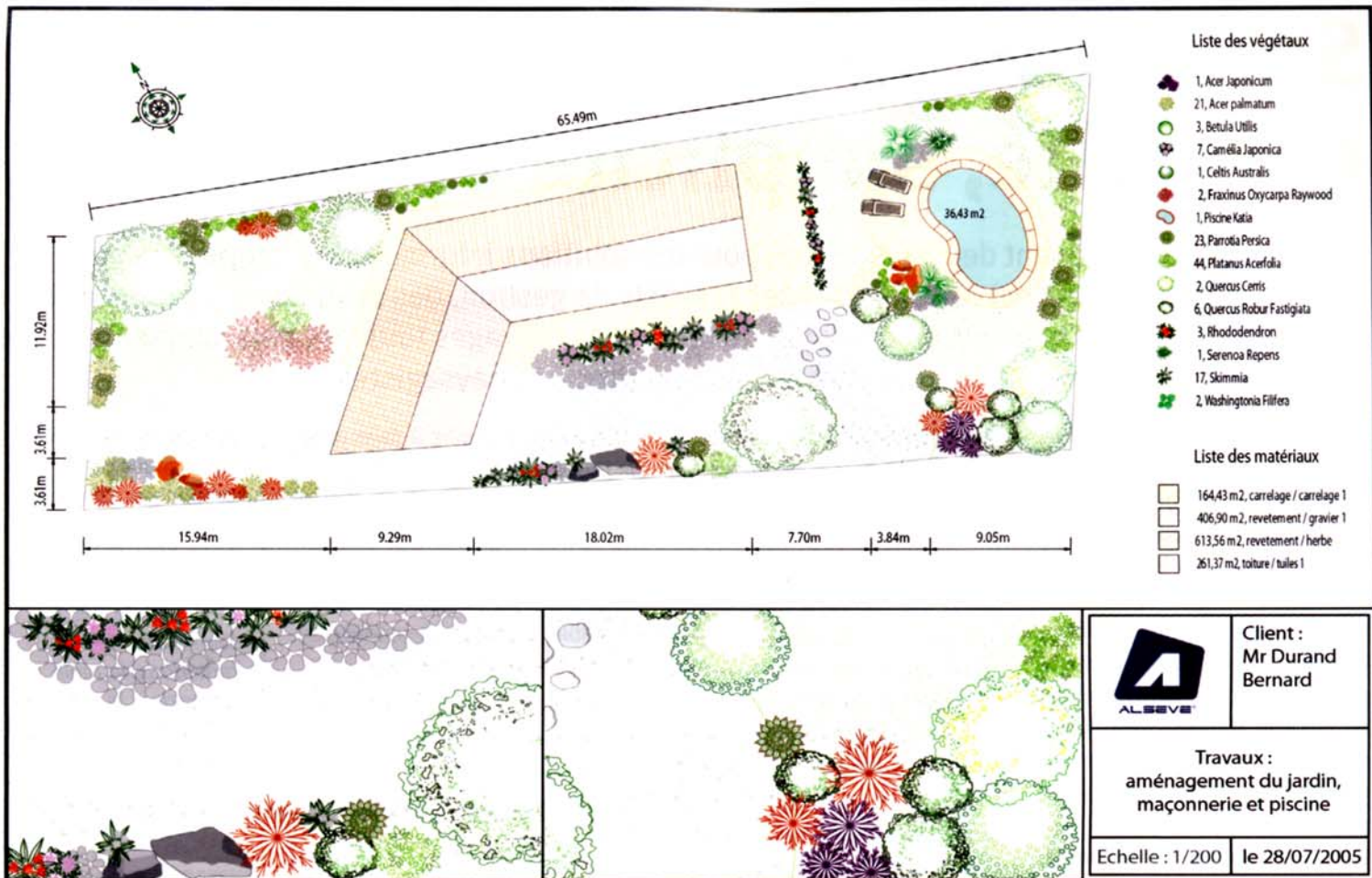
Les neuf modules optionnels (voir encadré) permettront à chaque

Le logiciel Dream'flore va permettre la gestion des familles d'articles, mais aussi celle de sous-ensembles, comme, par exemple, les fournitures et matériaux, la main d'œuvre et le matériel, et le calcul du prix de revient.



Le logiciel est paramétré pour établir 1000 factures en sept secondes. Après, les options, comprises dans la version standard, sont plutôt classiques : consultation de la liste des commandes à facturer, facturation par situation, et ceci en quantité, en pourcent par lot ou en ligne.





société, selon sa taille, son mode de fonctionnement, d'améliorer certains aspects de son mode de gestion.

Ainsi, par exemple, une option, qui regroupe plusieurs potentialités, englobe la « gestion des commandes fournisseur », et permet un gain de temps substantiel, grâce à l'automatisation de manipulations diverses. En effet, quand un ou plusieurs devis acceptés nécessitent de procéder à l'approvisionnement des chantiers correspondants, il est alors nécessaire de reprendre les dossiers, en

prenant garde à ne rien oublier des fournitures indispensables. Il peut également s'avérer nécessaire de cumuler les quantités. Ce sont ces opérations que réalise le logiciel. Il suffit en effet de consulter et d'analyser les commandes clients pour récapituler, par fournisseur, les prévisions d'achat et les transformer automatiquement en commandes fournisseurs. « Mais chaque commande reste manuellement modifiable », précise Didier Nicolas. Il est ensuite possible d'envoyer la commande par fax ou par Internet. On com-

*Design'flore est un logiciel simple d'utilisation. Ainsi, il permet de réaliser des plans de jardins rapidement, et le rendu des végétaux est réaliste, grâce à la bibliothèque comprise dans le logiciel, et qui répertorie plus de 2900 végétaux.*

prend l'intérêt pour le paysagiste. L'automatisation de tâches simples, mais nombreuses et contraignantes, et à l'origine de pertes de temps pour les professionnels.

## Dream'flore, un outil personnalisable

Autre exemple, avec l'option « suivi de chantier » qui permet de réaliser, quant à elle, trois types de tâches, qui, sans un système spécifique de traitement, coûtent un nombre important d'heures « en administratif ». En effet, cette fonctionnalité permet la génération du prévisionnel (édition de fiches de chantier, de bons de travaux par chantier, d'une feuille de travail mensuelle par salarié), la saisie des réalisations et l'analyse des travaux (bilan par chantier, par opération et synthèse par salarié).

La gestion des contrats d'entretien, des stocks, des relances clients sont d'autres types d'options qui, après une période de formation, sont traités efficacement. « La formation dure en général deux ou trois jours, selon le type de produit. Cela se passe globalement bien, mais nous restons de toute façon proches de nos clients, et

## Les options disponibles pour Dream'flore

Le logiciel Dream'flore peut être renforcé. En effet, la version de base, composée des fonctions fondamentales du logiciel, peut être complétée avec des modules optionnels, qui sont au nombre de neuf :

- traitement des budgets devis,
- règlement et relances des clients,
- gestion fournisseurs,
- gestion commandes fournisseurs,
- contrats d'entretien,
- gestion de stocks,
- suivi de chantier,
- planification,
- interface photos / fichiers articles.

Le logiciel Dream'flore est également équipé d'une bibliothèque de végétaux (2900), de travaux (1000) et de gestionnaire de fond de page.





*Foto'flore, le logiciel d'Alsève pour la retouche de photos par ordinateur permet, comme on le voit sur ces illustrations, de simuler la mise en place d'aménagements extérieurs, en l'occurrence une piscine, un massif de pierres et des végétaux dans l'exemple ci-contre.*





